



Datum: 20. Juni 2012

Mitteilungsvorlage - M/382/2012

Öffentlichkeitsstatus	öffentlich
Einbringer	Dezernentin IV Frau Czuratis

BERATUNGSFOLGE	DATUM	TOP
Jugendhilfeausschuss	03.07.2012	
Schul- und Kulturausschuss	05.07.2012	
Gesundheits- und Sozialaus- schuss	10.07.2012	

**Statistik zum Bildungs- und Teilhabepaket**

**Sachverhalt**

**1. Überblick über die Inanspruchnahme der Einzelleistungen**

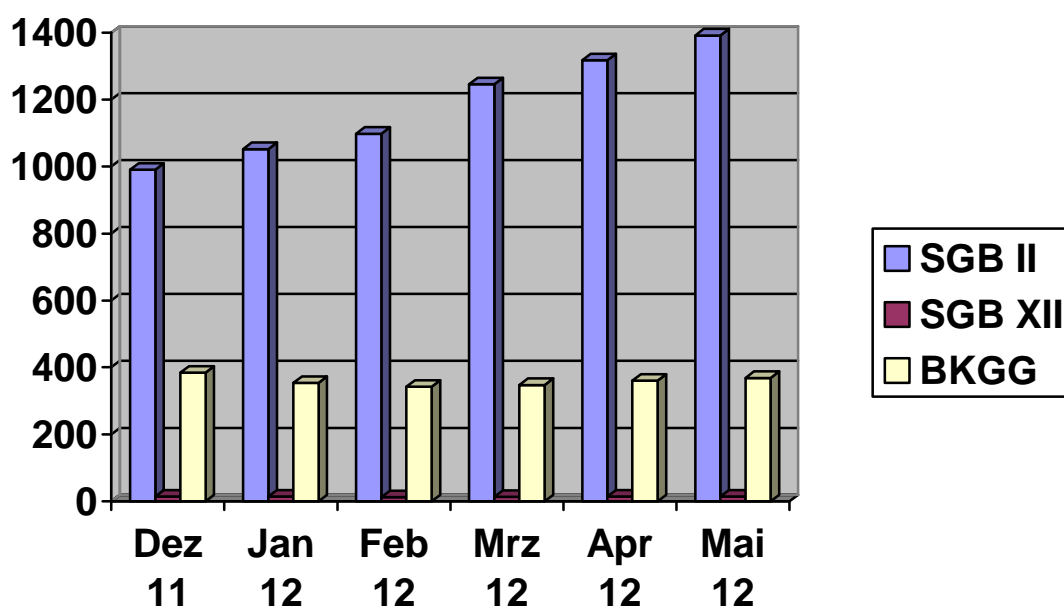
Die Leistungen aus dem Bildungs- und Teilhabepaket untergliedert sich in die folgenden Leistungsbereiche:

- Schul- und Kitaausflüge und mehrtägige Klassenfahrten
- Schulbedarf
- Schülerbeförderung
- Lernförderung
- Mittagessen
- Soziale und kulturelle Teilhabe.

Die Antragstellungen für die Einzelleistungen für den Zeitraum vom 01.12.2011 bis zum 31.05.2012 stellt sich wie folgt dar:

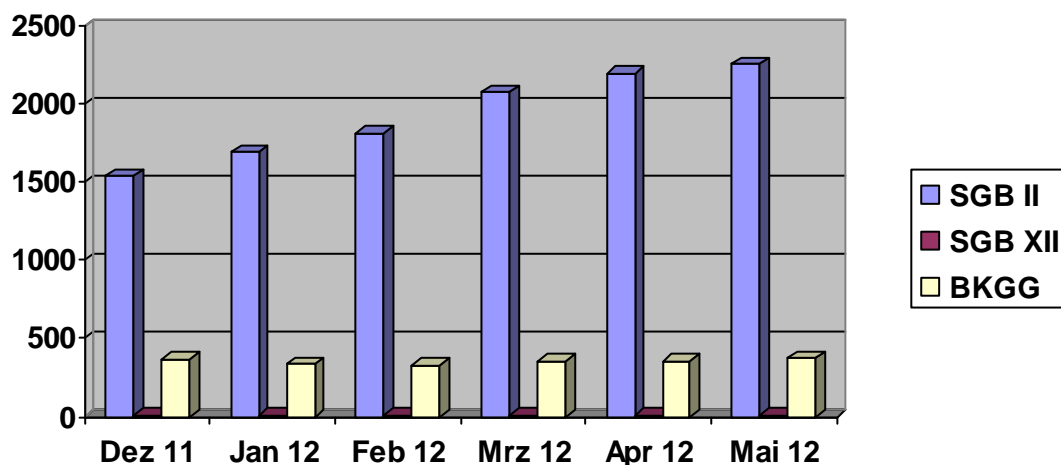
### Schul- und Kitaausflüge

	Dez. 2011	Jan. 2012	Feb. 2012	Mär. 2012	Apr. 2012	Mai 2012
SGB II	990	1052	1098	1246	1318	1392
SGB XII	14	14	12	13	14	14
BKGG	384	353	342	347	360	368



### Mehrtägige Klassenfahrten

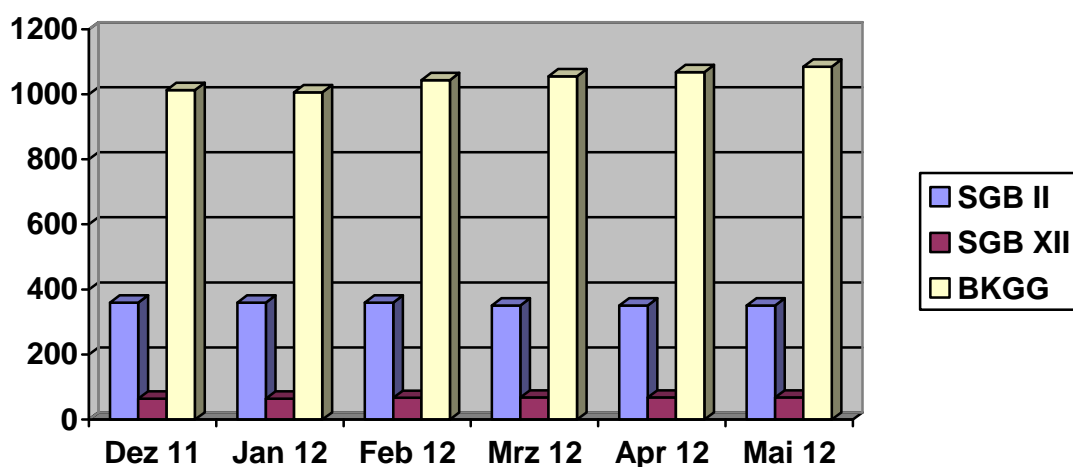
	Dez. 2011	Jan.2012	Feb. 2012	Mär. 2012	Apr. 2012	Mai 2012
SGB II	1540	1689	1810	2073	2197	2254
SGB XII	9	9	8	9	9	11
BKGG	370	333	329	354	357	373



## Schulbedarf

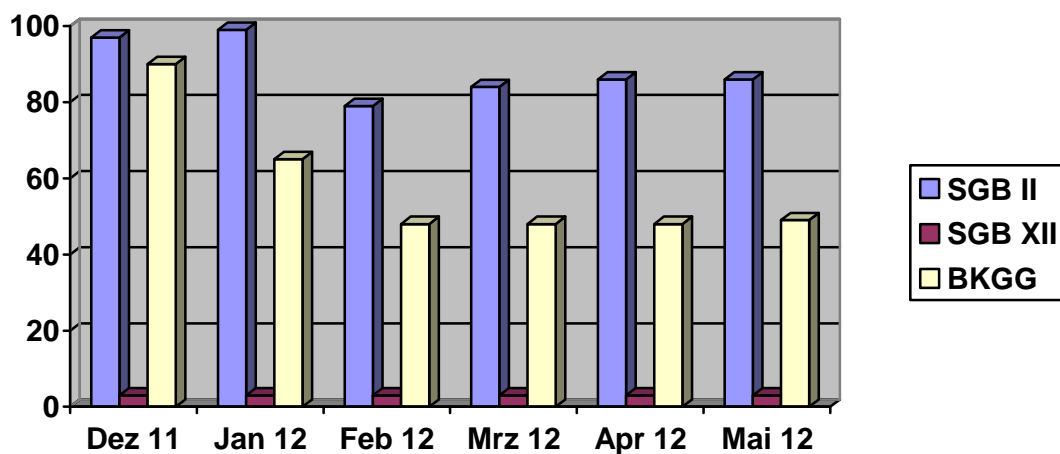
	Dez. 2011	Jan.2012	Feb. 2012	Mär. 2012	Apr. 2012	Mai 2012
SGB II	360	360	360	351	351	351
SGB XII	65	65	67	68	68	68
BKGG	1013	1006	1044	1056	1068	1085

Die geringe Antragstellung beim Schulbedarf im SGB II – Bereich ist darauf zurück zu führen, dass keine Antragstellung erforderlich ist und diese Leistung gezahlt wird, sobald die Anspruchsvoraussetzungen erfüllt sind.



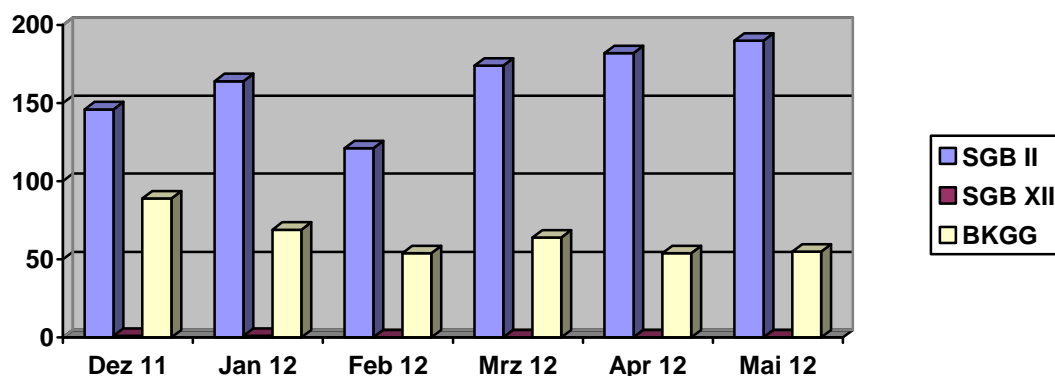
## Schülerbeförderung

	Dez. 2011	Jan.2012	Feb. 2012	Mär. 2012	Apr. 2012	Mai 2012
SGB II	97	99	79	84	86	86
SGB XII	3	3	3	3	3	3
BKGG	90	65	48	48	48	49



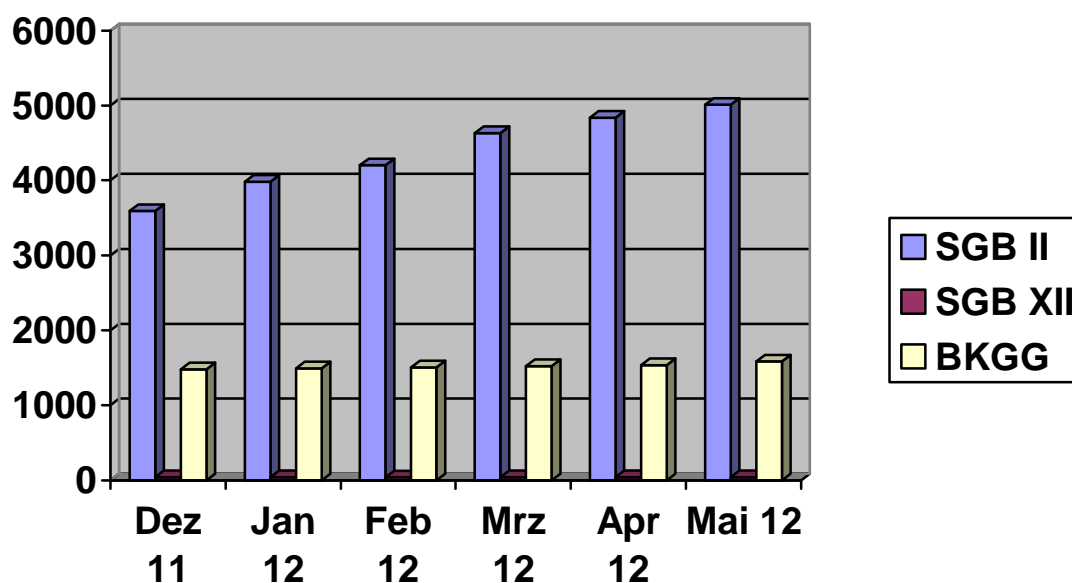
## Lernförderung

	Dez. 2011	Jan.2012	Feb. 2012	Mär. 2012	Apr. 2012	Mai 2012
SGB II	146	164	121	174	182	190
SGB XII	1	1	0	0	0	0
BKGG	89	69	54	54	54	55



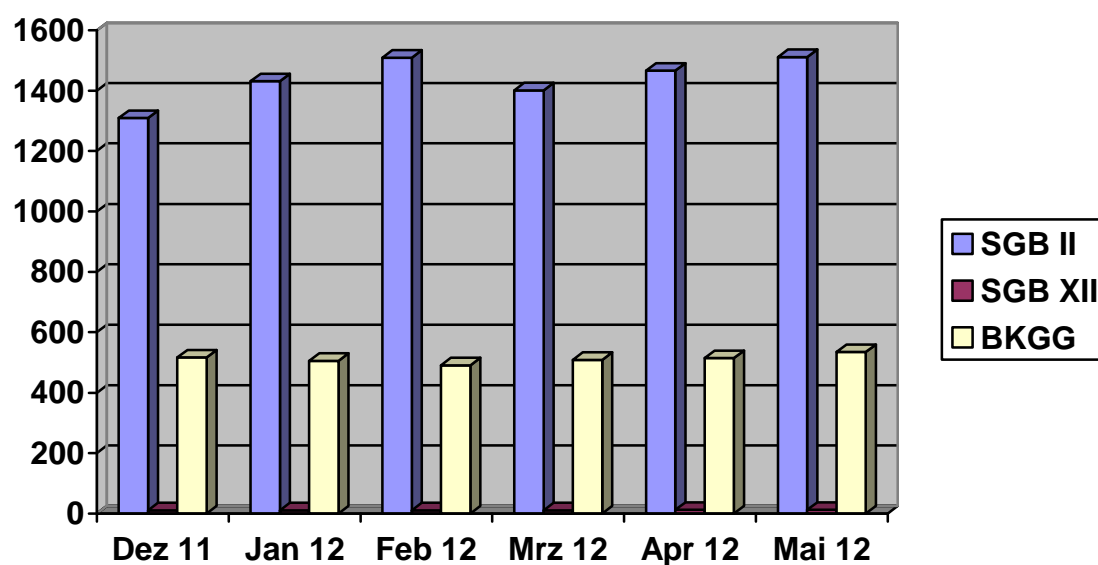
## Mittagessen

	Dez. 2011	Jan.2012	Feb. 2012	Mär. 2012	Apr. 2012	Mai 2012
SGB II	3595	3981	4202	4630	4836	5009
SGB XII	44	44	41	42	43	43
BKGG	1481	1493	1505	1523	1536	1585



## Teilhabe

	Dez. 2011	Jan.2012	Feb. 2012	Mär. 2012	Apr. 2012	Mai 2012
SGB II	1309	1431	1509	1401	1466	1511
SGB XII	10	10	10	10	12	12
BKGG	516	505	490	508	514	534



An den Übersichten ist erkennbar, dass ein stetig wachsender Antragszuwachs zu verzeichnen ist. Die im Verlauf der Zeit sinkenden Zahlen bei den Antragstellungen für Schülerbeförderung und Lernförderung können u. a. daher rühren, dass bei der Prüfung der Anträge die Zuständigkeit wechselte, bei der Antragstellung auch formlose Anträge mit allen Teilleistungen beantragt worden sind und sich während der Bearbeitung herausstellte, dass der Antragsteller diese Leistung nicht beantragen wollte.

## 2. Gesamtüberblick über beschiedene Anträge und ausgereichte Mittel bis zum 31.05.2012

	SGB II		SGB XII		BKGG	
	Beschiedene Anträge bis zum 31.05.12	Ausgereichte Mittel bis zum 31.05.12	Beschiedene Anträge bis zum 31.05.12	Ausgereichte Mittel bis zum 31.05.12	Beschiedene Anträge bis zum 31.05.12	Ausgereichte Mittel bis zum 31.05.12
Schul- u. Kitaausflüge	1315	35546,91			339	
Mehrtägige Klassenfahrt	1910	280347,72	20	3323,00	341	53065,28
Schulbedarf	8748	693185,31	66	6650,00	1039	79260,00
Schülerbeförderung	56	0,00	0	0,00	31	0,00
Lernförderung	132	26251,64	0	0,00	46	6855,25
Mittagsverpflegung	4886	460210,08	40	7729,32	1444	179287,46
Teilhabe	1649	78717,39	10	873,00	464	29544,30

## 3. Resümee

Die Zahl der beschiedenen Anträge zeigt, dass die enorme Antragsflut von den Mitarbeiterinnen und Mitarbeitern des Jobcenters und des Sozialamtes bearbeitet werden konnte. Die zeitnahe Antragsbearbeitung wurde durch die Qualität und Vollständigkeit der Antragsunterlagen erschwert. Mittlerweile gehen die Folgeanträge ein. Hilfreich dabei ist, die Bereitstellung der Antragsformulare mit den entsprechenden Anlagen auf der Homepage des Salzlandkreises.

Czuratis  
Dezernentin