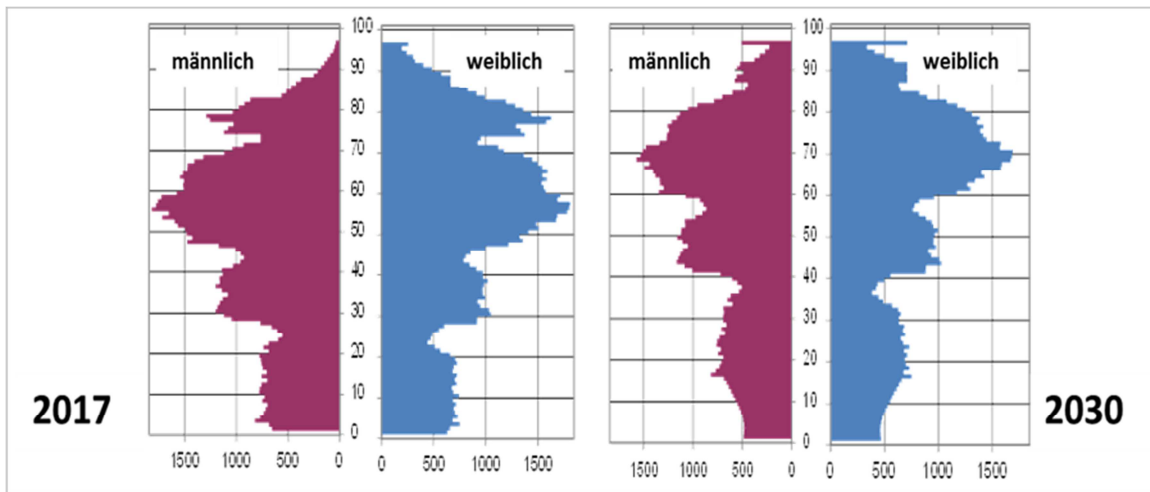
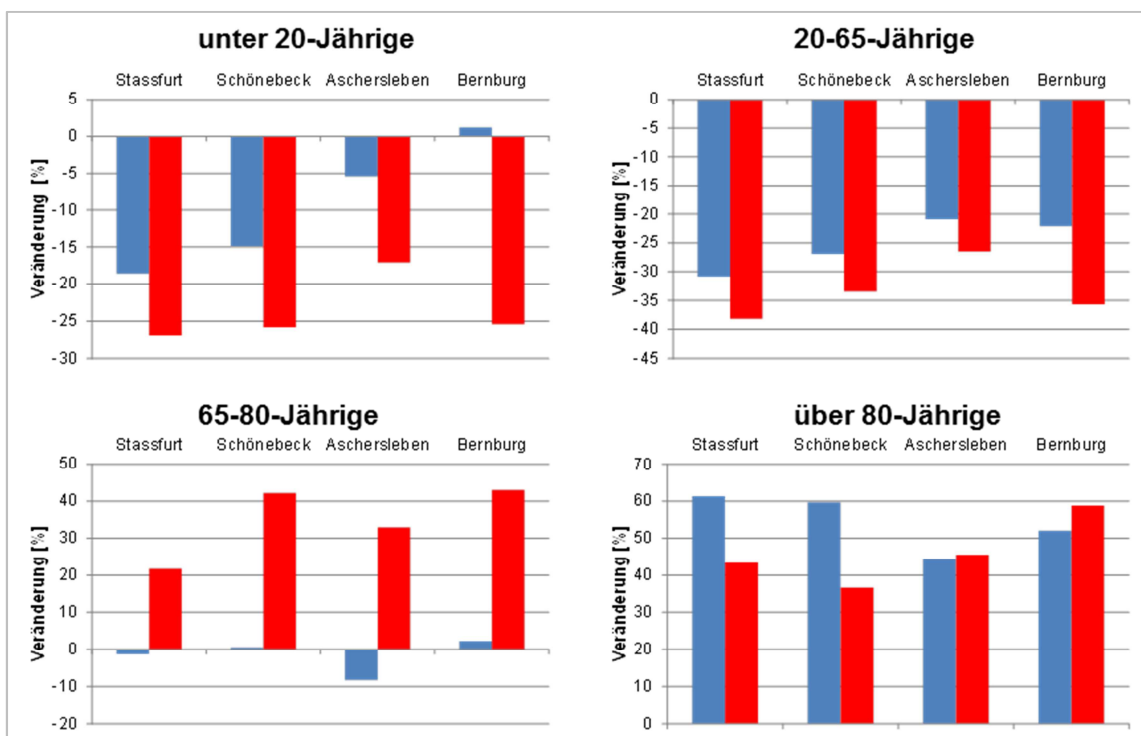


Anlage 4 Kleinräumige Bevölkerungsprognose



Die Bevölkerungspyramide zeigt die Verschiebung der Bevölkerung in Richtung einer immer größer werdenden Anteils älterer Menschen.



Ohne Verlangsamung der Schrumpfungsprozesse, würde die Bevölkerung im Salzlandkreis (heute 138 E/km²) bis 2030 um weitere knapp 30.000 Menschen auf dann noch rund 170.000 Menschen (119 E/km²) zurückgehen.

Insgesamt betrachtet vollziehen sich die demographischen Veränderungen bis 2030, in den ländlich geprägten Teilen (ROT) des Salzlandkreises schneller und sind deutlicher wahrnehmbar, als dies für die Bevölkerungsentwicklung der Städte (BLAU) erwartet wird.